

## Habilitación de vCloudPoint zero clients para conectarse a través de WAN (a través de la red con internet)

### VCloudpoint, la mejor alternativa para el home office.



El trabajo remoto desde casa, ayuda no solo a reducir los costos de las oficinas como tal, sino que además, aumenta la productividad de las personas. Esta práctica es un gran reto a implementar en muchas empresas hoy en día por sus grandes ventajas y beneficios, tanto para la misma empresa en reducción de costos, como para los empleados que podrán ser contratados sin limitaciones geográficas. Además, se evitarán gastos de tiempo y dinero, en alimentación y transporte.

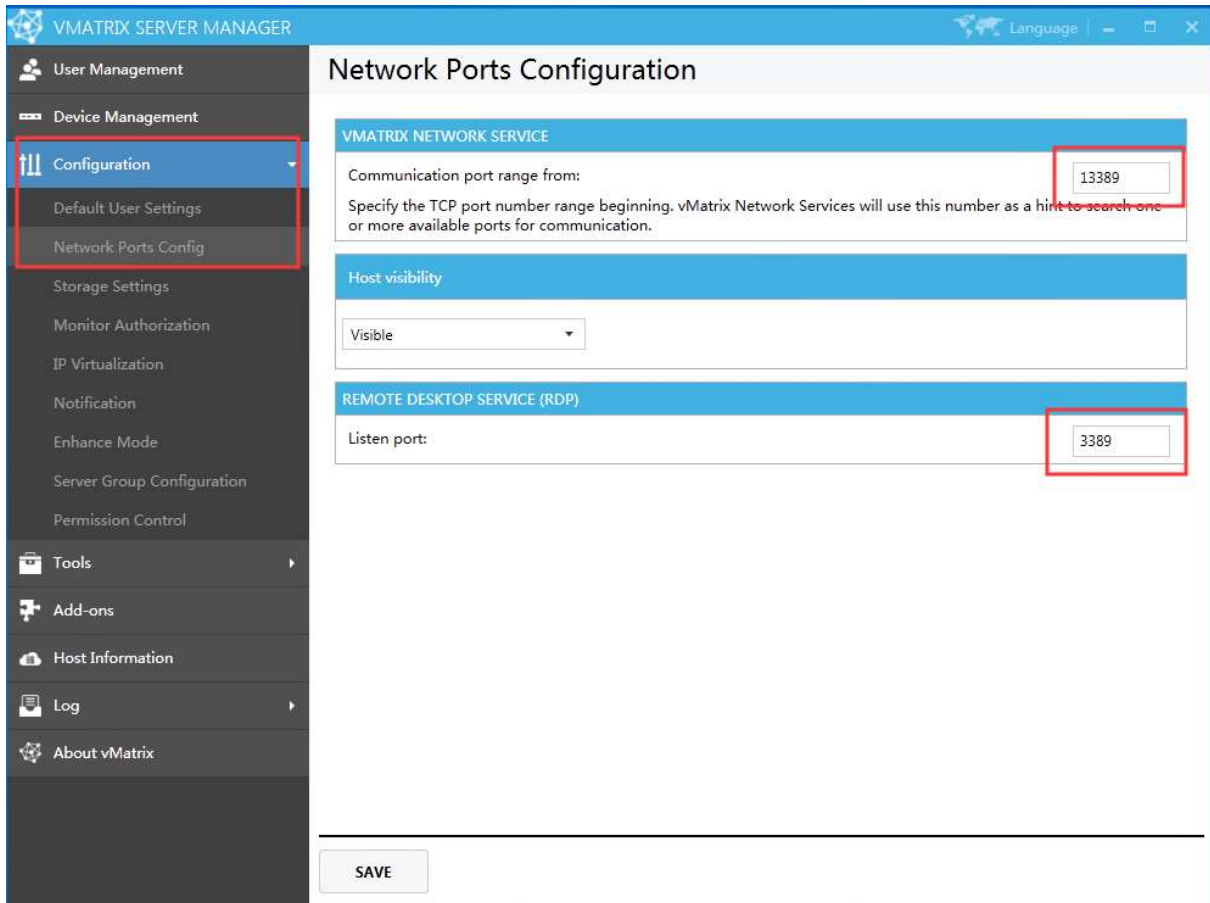
Esto es lo que sucede en empresas en grandes partes del mundo, que poseen colaboradores en varios sitios o puntos distantes, sin una oficina que los centraliza en la sede de la compañía. “No hay una mejor opción que permitir el home office para las empresas que quieren expandirse a bajos costos, si los empleados son disciplinados, enfocados”

Principales Beneficios:

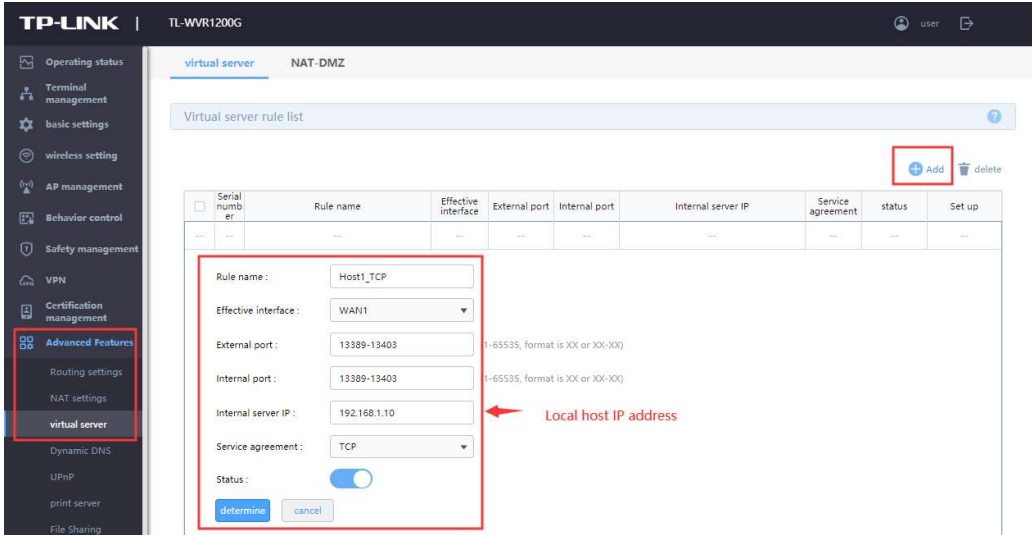
- ✓ Fácil de instalar
- ✓ Solución de punta a punta
- ✓ Plug & Play
- ✓ Herramientas de comunicación interna

## Habilite a los clientes vCloudPoint para acceder a un único host a través de WAN:

1. Establezca las reglas de reenvío de puertos en el enrutador. De manera predeterminada, el puerto de escucha usa TCP13389-13393, y cada usuario final usa un puerto, y el puerto de servicio de escritorio remoto es 3389.

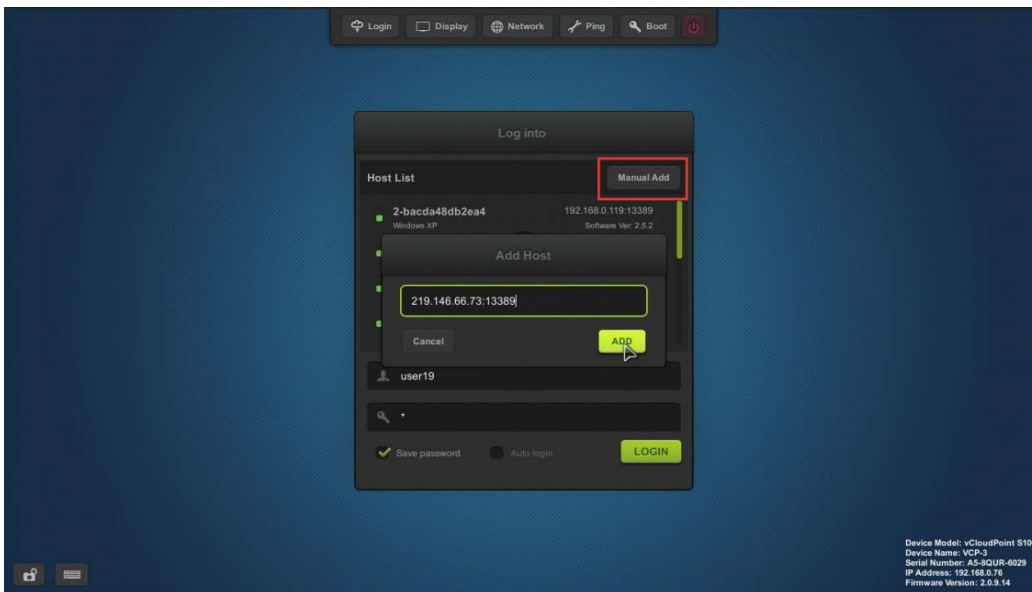


El siguiente ejemplo se da en 10 usuarios (siempre reserva más puertos si es posible). La configuración puede variar entre los enrutadores. Los siguientes pasos demuestran la configuración en un enrutador TP-WVR1200G.



Serial number	Rule name	Effective interface	External port	Internal port	Internal server IP	Service agreement	status	Set up
1								
2	Host1_TCP	WAN1	13389-13403	13389-13403	192.168.1.10	TCP	activated	
3	Host1_RDP	WAN1	3389	3389	192.168.1.10	TCP	activated	

2. En la interfaz de inicio de sesión de la terminal vCloudPoint agregue manualmente la IP pública y el puerto correspondiente del host para iniciar sesión, por ejemplo: 219.146.73.13389.

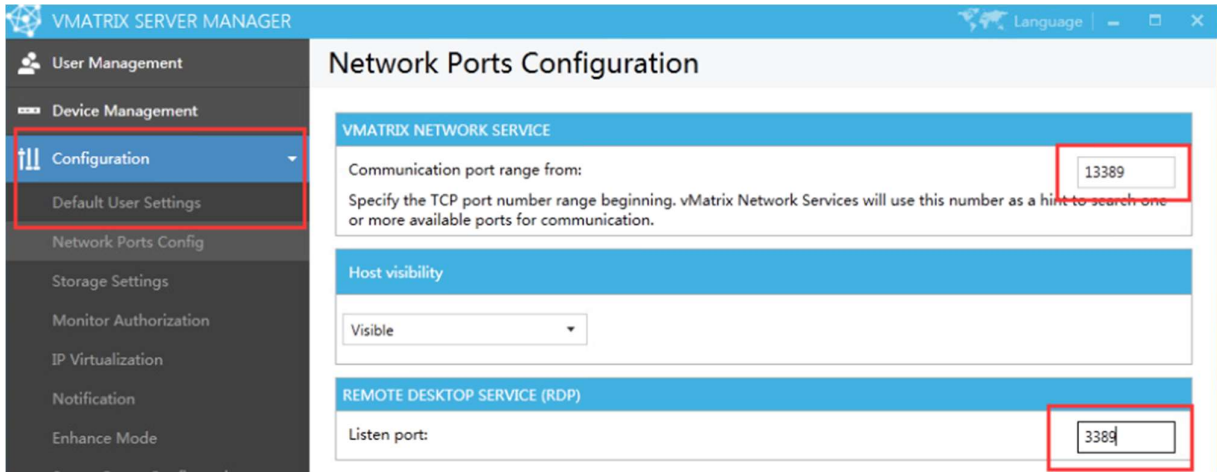


**Habilite los clientes cero de vCloudPoint para acceder a varios hosts a través de WAN:**

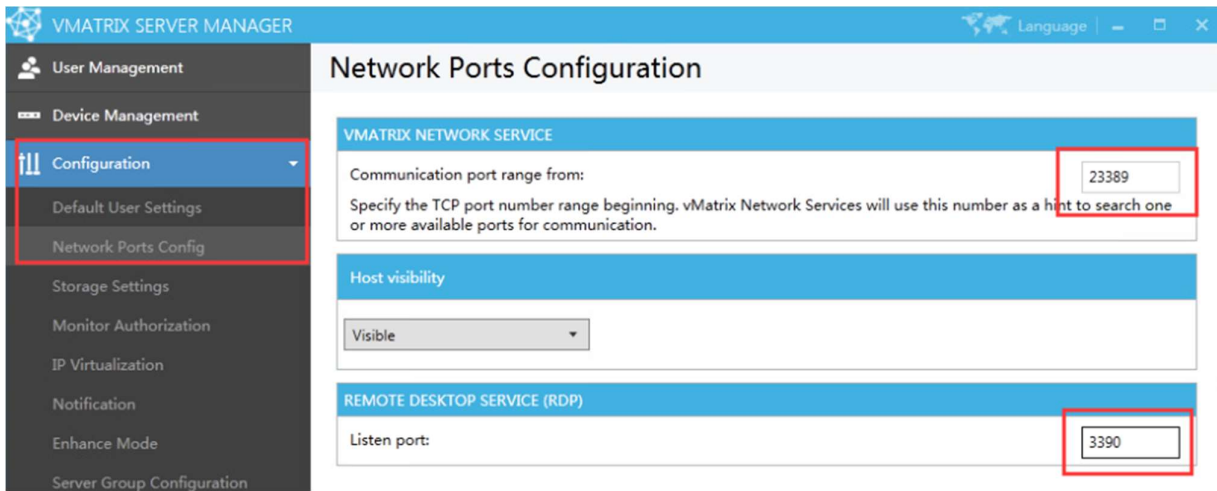
1. Abra vMatrix → Configuración → Configuración del puerto de red, configure los puertos del Servicio de red vMatrix y los puertos del Servicio de escritorio remoto de cada host para que sean diferentes y asegúrese de que los puertos no estén ocupados.

Por ejemplo:

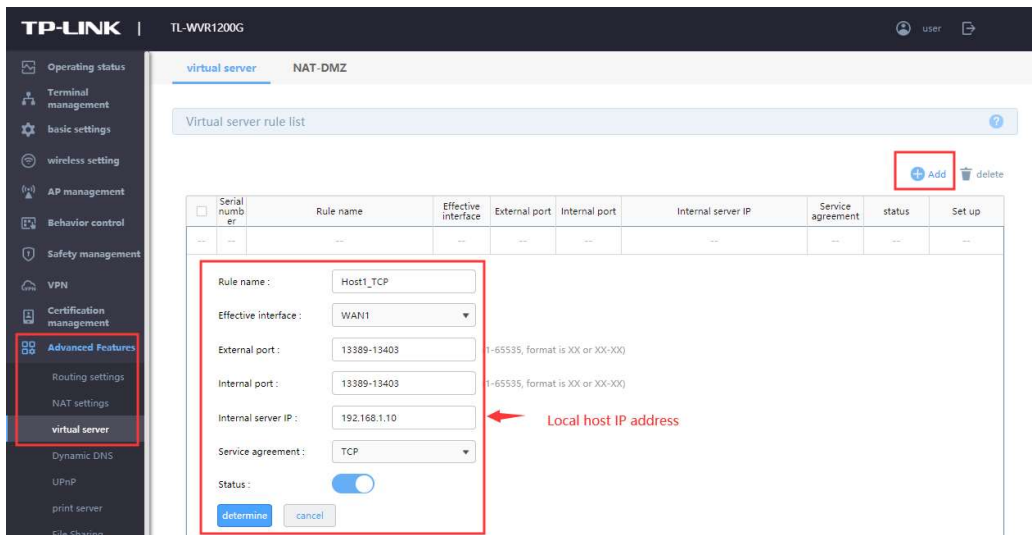
Host A, puerto de red 13389, puerto RDP 3389, IP local: 192.168.1.10.



Host B, puerto de red 23389, puerto RDP 3390, IP local: 192.168.1.20.

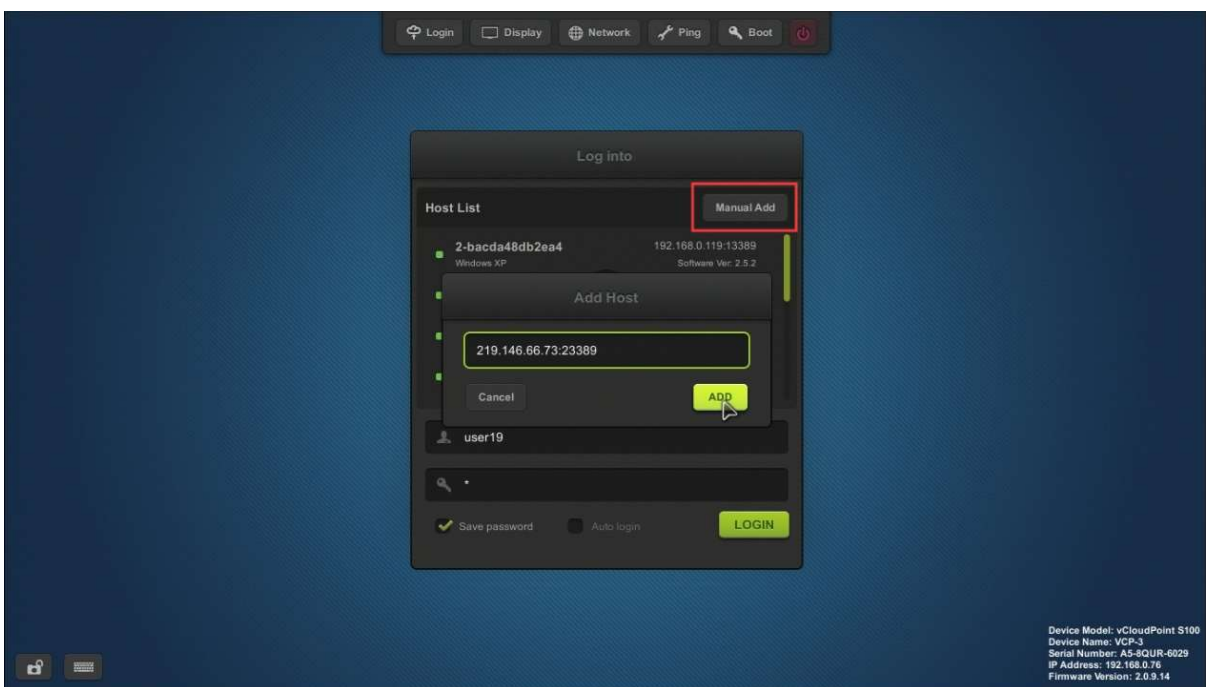
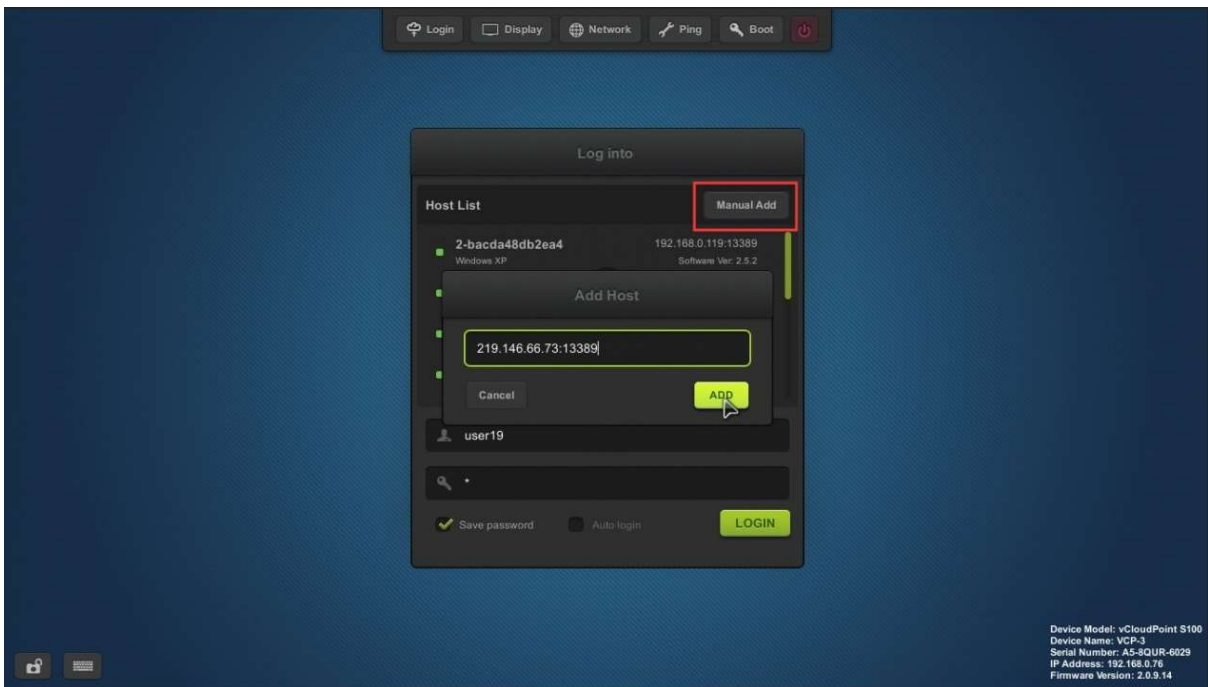


2. Establezca las reglas de reenvío de puertos en el enrutador. De forma predeterminada, el puerto de escucha usa TCP13389-13393, y cada usuario final usa un puerto. El siguiente ejemplo se da en 10 usuarios (siempre reserva más puertos si es posible). La configuración puede variar entre los enrutadores. Los siguientes pasos demuestran la configuración en un enrutador TP-WVR1200G.



<input type="checkbox"/>	Serial number	Rule name	Effective interface	External port	Internal port	Internal server IP	Service agreement	status	Set up
<input type="checkbox"/>	1								
<input type="checkbox"/>	2	Host1_TCP	WAN1	13389-13403	13389-13403	192.168.1.10	TCP	activated	
<input type="checkbox"/>	3	Host1_RDP	WAN1	3389	3389	192.168.1.10	TCP	activated	
<input type="checkbox"/>	4	Host2_TCP	WAN1	23389-23403	23389-23403	192.168.1.20	TCP	activated	
<input type="checkbox"/>	5	Host2_RDP	WAN1	3390	3390	192.168.1.20	TCP	activated	

3. En la interfaz de inicio de sesión de vCloudPoint zero clients, agregue manualmente la IP pública y el puerto correspondiente del host para iniciar sesión, por ejemplo: 219.146.73.13389 y 219.146.73.23389.





**Nota:** Debido al ancho de banda limitado y la alta latencia de WAN, para obtener el óptimo rendimiento del escritorio asegúrese de que la conexión a Internet en ambos extremos esté bien provisionada que permita ofrecer un rendimiento de escritorio deseable. Se recomienda proporcionar una red VPN dedicada o configurar una red de banda ancha con una velocidad de enlace ascendente de al menos 10-20mpbs / usuario (dependiendo de la carga de trabajo específica del usuario) para el host.

Usted podrá conectarse al escritorio del servidor con la terminal, en cualquier parte del mundo.

[www.vcloudpoint.com.ar](http://www.vcloudpoint.com.ar)